

Le Cambriolage

Les biens concernés

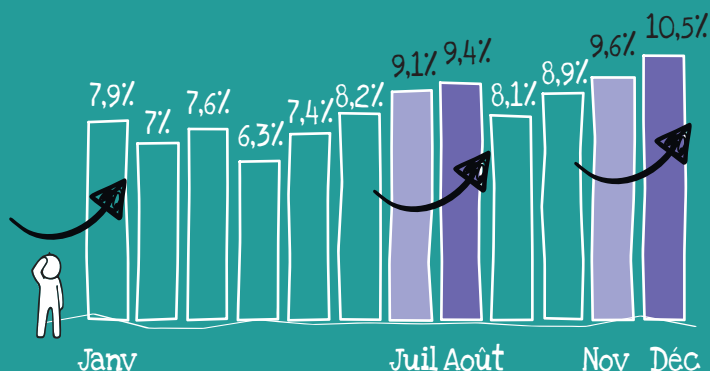
Les régions les plus touchées

Les objets les plus volés

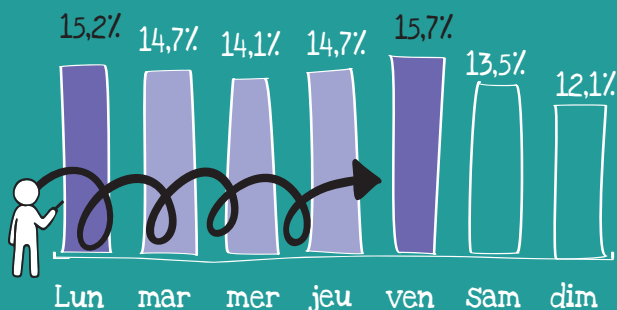


Quand ont lieu les cambriolages ?

Quels mois sont les plus à risque ? *



Quels jours sont les plus impactés ? *



LE SAVIEZ-VOUS

Près de **75%** des cambriolages ont lieu dans la semaine

1 En 2021 : cambriolage toutes les 2 mn en France

68,7%
Les occupants du logement sont absents



31,3%
Les occupants du logement sont présents



Quand? **

86%
Le jour



14%
La nuit

Combien y a-t-il de cambriolages en France ?

Nombre global de cambriolages en 2021

244,7k

sur l'année 2021

Nombre global de cambriolages 1^{er} trimestre 2022

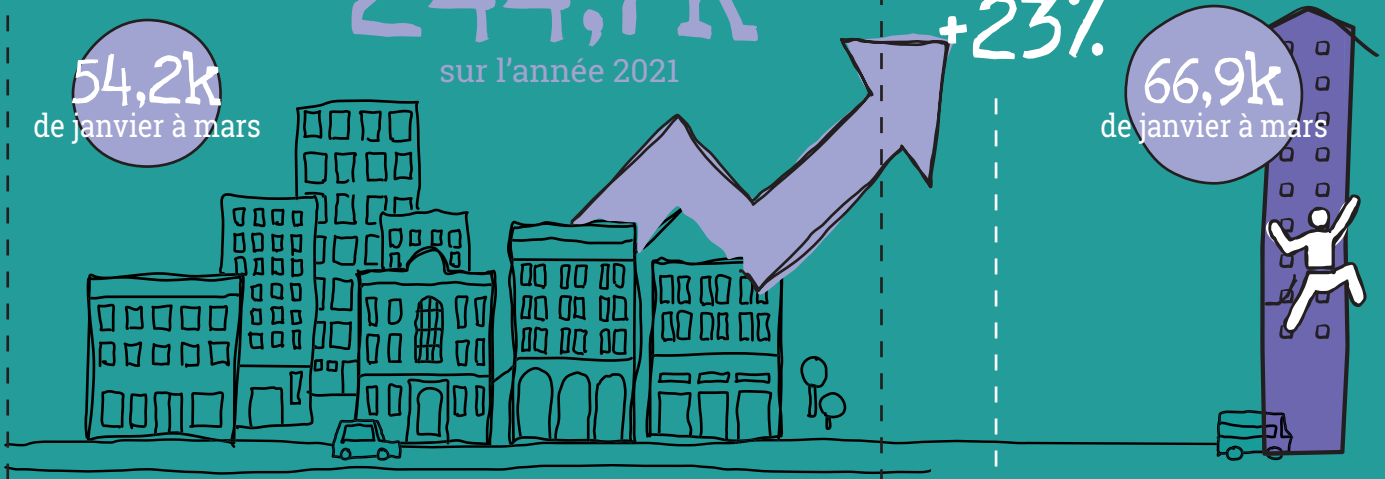
+23%

66,9k

de janvier à mars

54,2k

de janvier à mars



Sentiment d'insécurité de plus en plus fort de la part des Français*



7 Français sur 10

nourrissent des craintes lorsqu'ils partent en vacances ou en week-end,

contre seulement

4 Français sur 10

il y a une quinzaine d'année, selon une étude Ifop de 2021.



LE SAVIEZ-VOUS

La grande majorité des victimes de vol sans effraction ne porte pas plainte.



*Source Etude Ifop - Enquête sur leur expérience des cambriolages et leur crainte d'en être victimes – Juillet 2021

**Source Ministère de l'Intérieur

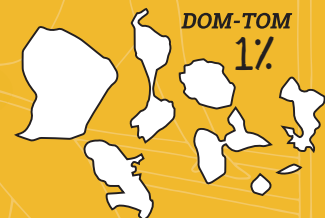
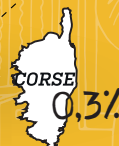
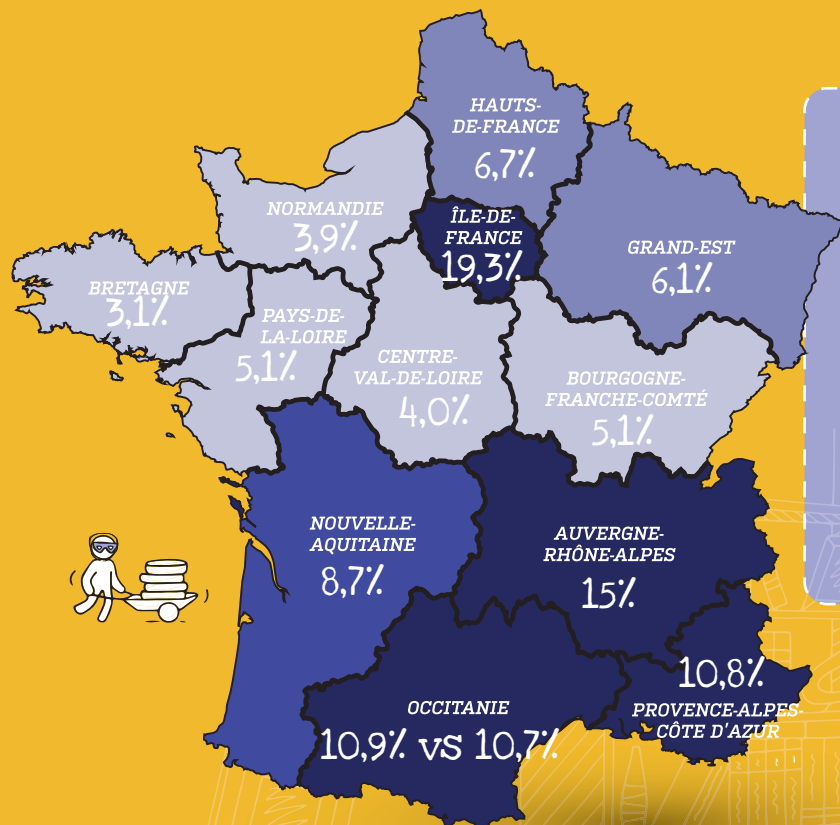
Où ont lieu les cambriolages ?*



Le top 5

des régions les plus impactées par l'évolution des cambriolages en 2021 :

Ile-de-France	(+21%)
Auvergne-Rhône-Alpes ...	(+14,59%)
Provence-Alpes-Côte d'Azur	(+11%)
Nouvelle-Aquitaine	(+10,9%)
Occitanie.....	(+9,52%)



Répartition géographique des déclarations de vol

La répartition géographique des cambriolages est très liée à la démographie et davantage concentrée sur les grandes métropoles (Paris, Lyon, Marseille...). La crise covid, les différents confinements et déconfinements ont engendré des flux de population inédits. Les cambrioleurs en ont fait de même puisque **dès 2021, on constate que certaines régions, jusque-là épargnées, sont désormais concernées par ce risque.** Les évolutions départementales sont nettement plus contrastées qu'auparavant, avec des augmentations pouvant aller jusqu'à **50 % à la hausse.**

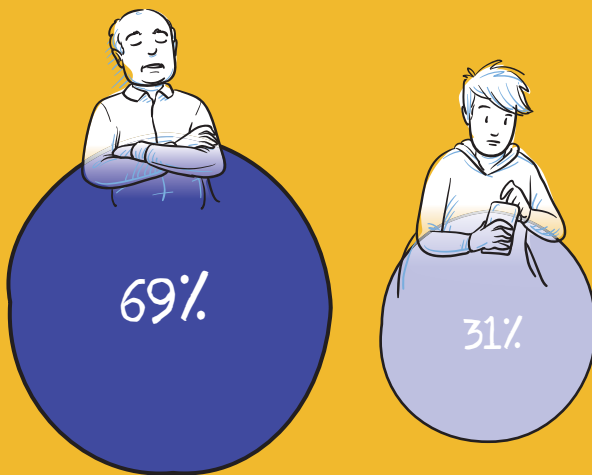
Certains départements se démarquent en 2021 comme :

- + 49 % en Corrèze
- + 33 % dans le Cantal



Qui est concerné ?

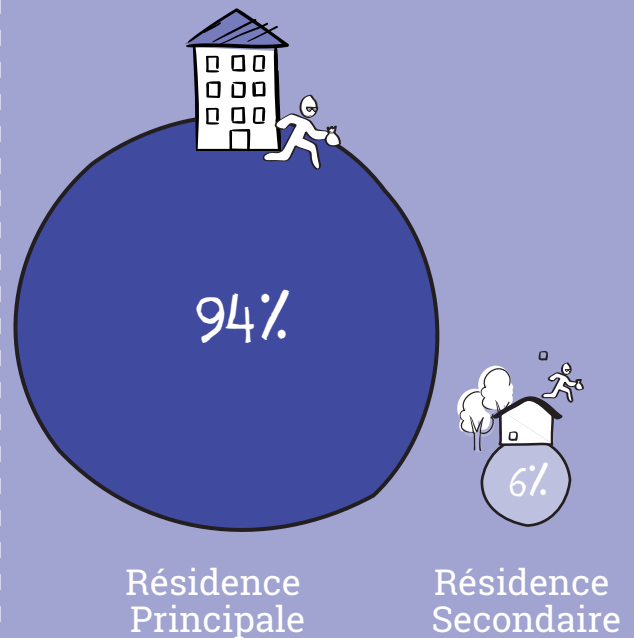
Répartition des cambriolages selon le statut de l'occupant



Propriétaire

Locataire

Répartition des cambriolages selon l'usage de l'habitation



Résidence
Principale

Résidence
Secondaire

Les logements occupés par des propriétaires ont plus de risques d'être cambriolés que ceux occupés par des locataires. Les maisons plus souvent occupées par des propriétaires, sont, de fait, plus ciblées par les cambriolages.

LE SAVIEZ-VOUS

La fréquence de cambriolage est 50% plus élevée dans les résidences principales que dans les résidences secondaires*.

Comment ont lieu les cambriolages ?

Modes opératoires*



85,4%
Effraction constatée



8,3%
Tentative
(avec détérioration mais sans effraction)

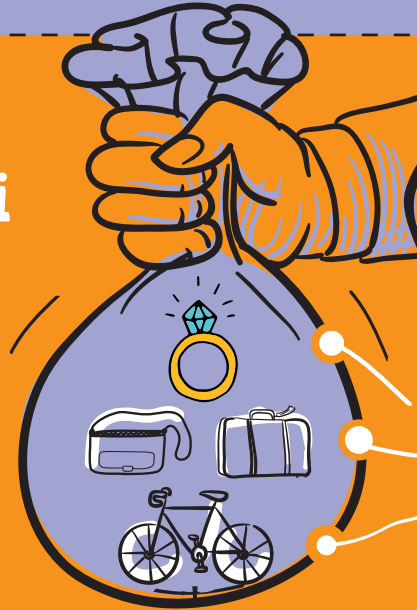


3,7%
Entrée par escalade



2,6% vs 2,4%
Entrée dans les lieux par ruse

Qu'est-ce qui a été le plus dérobé en 2022 ?



3 objets "nouvelles tendances"
(biens dont la fréquence est en augmentation significative par rapport à 2017)

Bijoux (très forte progression liée à la hausse du prix de l'or)

Sacs et maroquinerie

Vélos



Ordinateur portable



Ipad



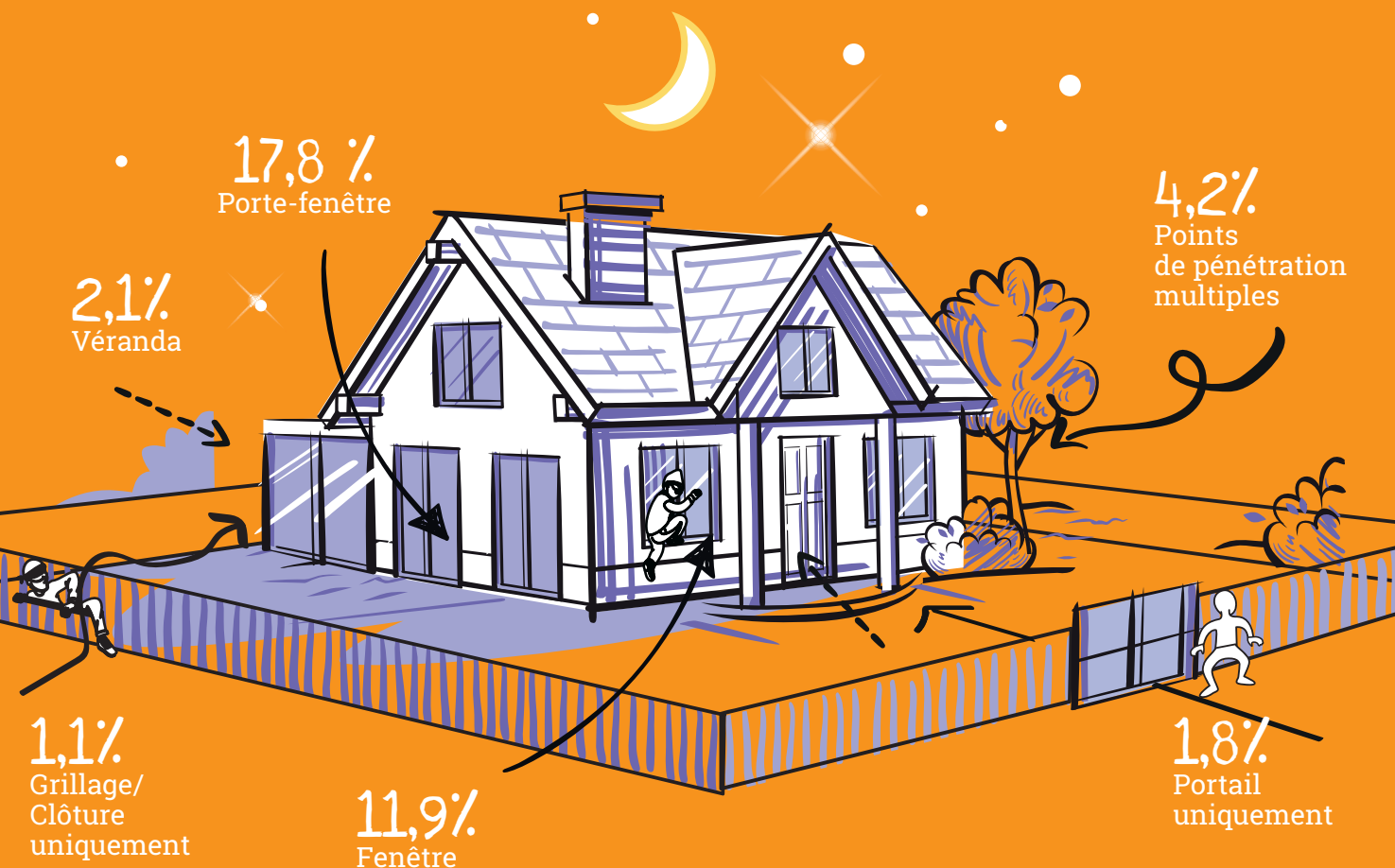
Tablette Galaxy Tab



3 objets manufacturés les plus volés

3 marques les plus volées

Quels sont les points de pénétration dans le logement ?



61,1% Porte

31,1%
des serrures
uniquement

Près de
2 cambrioleurs
sur 3 entrent
par la porte d'entrée

Covéa

Groupe d'assurance mutualiste français, Covéa est leader en dommages et responsabilité et protège un ménage sur trois grâce à ses 21 000 collaborateurs en France, engagés quotidiennement au service de 11,6 millions d'assurés.

Fort de ses trois marques MAAF, MMA et GMF, Covéa est un acteur financier solide et dynamique. Le groupe Covéa est également présent à l'international.

Saretec

Cabinet d'expertise en prévention et gestion des risques, le groupe Saretec intervient de l'amont à l'aval en apportant des services d'audit, de conseil, d'expertise, d'assistance et de réparation. Le groupe Saretec intervient dans tous les secteurs d'activité en proposant à ses clients une gamme complète de services, allant de la gestion industrielle au service « sur mesure ». Trois éléments le distinguent : un capital et une base technique unique, une capacité d'innovation permanente et un modèle entrepreneurial unique.

Verisure

Verisure, N°1 français et européen de l'alarme connectée à un centre de télésurveillance, considère que la sécurité est un droit fondamental. Avec près de 640 000 clients en France, Verisure s'engage au quotidien pour offrir la plus haute protection aux familles et aux petites entreprises et ainsi garantir une tranquillité d'esprit. La télésurveillance grâce à l'intervention humaine permet de protéger les maisons et leurs habitants 24h/24 7j/7 en toutes circonstances. Acteur de l'économie française, Verisure emploie 3400 personnes et crée 250 emplois chaque année dans ses 3 centres de télésurveillance, son siège social et ses 110 agences commerciales réparties sur l'ensemble du territoire français. Verisure a redéfini les standards de l'industrie de la sécurité, avec un chiffre d'affaires de 333 M€ en 2020. L'entreprise connaît une croissance de près de 20 % renouvelée chaque année depuis plus de 10 ans.

Outre les données et les expertises consolidées des trois partenaires fondateurs, ce rapport a bénéficié des contributions de plusieurs personnalités qualifiées dans le domaine de la sécurité domestique.

Sincères remerciements à toutes celles et ceux qui ont contribué à cette 2^{nde} édition.

    #ProtectionFoyers

Cette étude a été conçue et réalisée en partenariat avec Covéa, Saretec et Verisure, 3 leaders de la protection.

